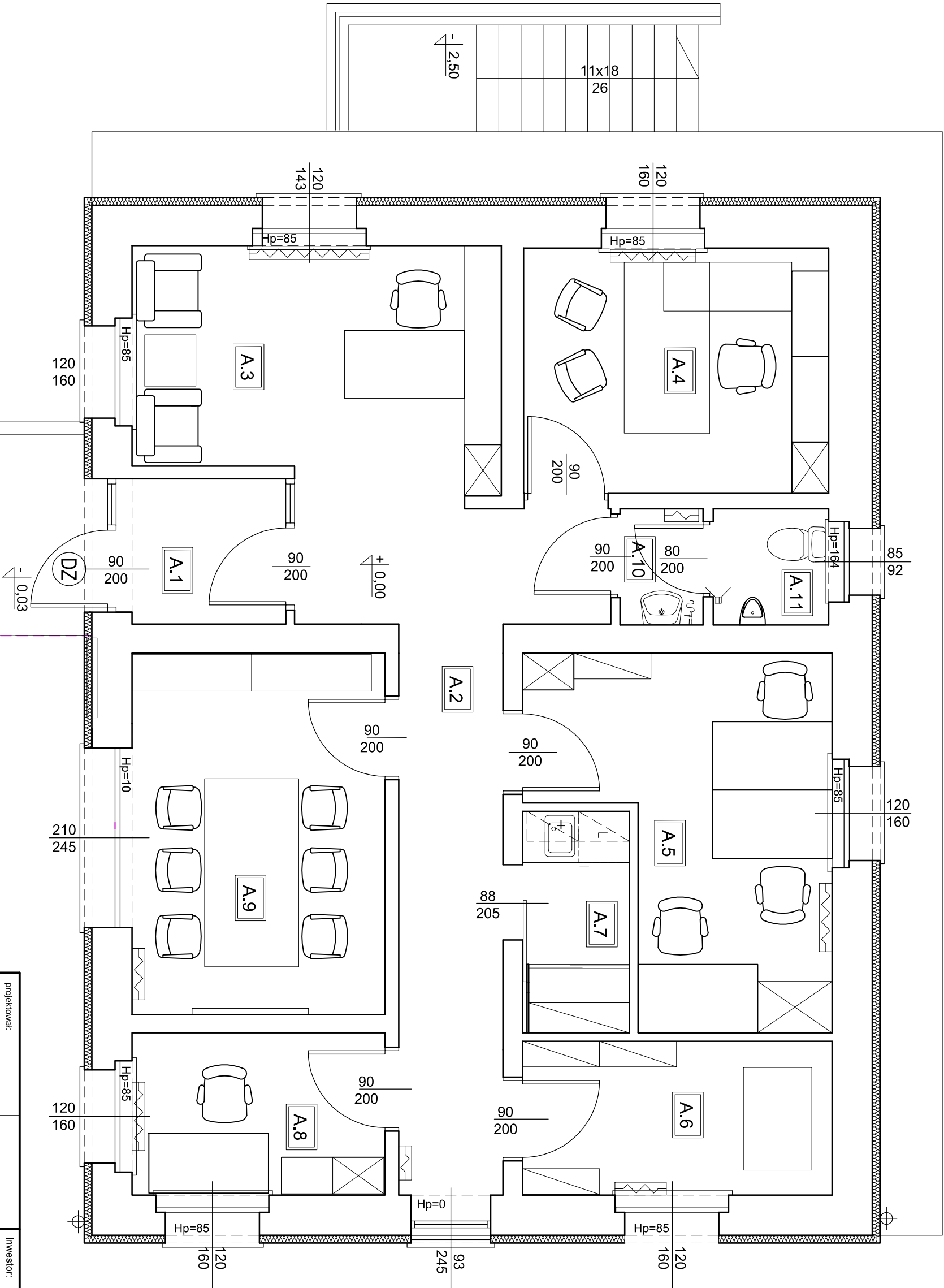


A.1.	WIATROLAP
3,06 m2	płytki ceramiczne
A.2.	KOMUNIKACJA
13,14 m2	płytki ceramiczne
A.3.	B.O.K.
12,03 m2	płytki ceramiczne
A.4.	POKÓJ BIUROWY
10,22 m2	wykładzina pcv
A.5.	POKÓJ BIUROWY
12,44 m2	wykładzina pcv
A.6.	SERWEROWNIA
6,52 m2	płytki ceramiczne
A.7.	ANEKS KUCHENNY
3,24 m2	płytki ceramiczne
A.8.	POKÓJ BIUROWY
5,62 m2	wykładzina pcv
A.9.	SALA NARAD
12,52 m2	wykładzina pcv
A.10.	P-SION. IZOLAC.
1,32 m2	płytki ceramiczne
A.11.	W.C.
1,84 m2	płytki ceramiczne

OGÓŁEM POW. UŻYTKOWA = 81,91 m2



projektował: mgr inż. arch. Barbara Futali upr. nr 650/82				Inwestor: Zakład Zagospodarowania Odpadów - Sp. z o.o. ul. Rybnicka 125 47-400 Racibórz	
sprawdził: mgr inż. arch. Lucyna Kikowska upr. nr 92/02				Temat: Rozbudowa składowiska odpadów innych niż niebezpieczne i obojętne na terenie Zakładu Zagospodarowania Odpadów Sp. z o.o. w Racibórz - ET-AP III B Przebudowa budynku administracyjnego, budowa kotłownego zespołu sanitarno - socjalnego	
Skala 1:50	Data 09.2017	Branża A	Faza PBW	BUD. ADMINISTRACYJNY ARANŻACJA POMIESZCZEŃ - PROJEKT	
Wykonawca: Biuro Projektów profin s.c. 47-400 Racibórz, ul. Środkowa 5				Nr projektu: 1341 B.1/09/2017	Nr rys: AP-03